

사업주 온라인 교육 위한 스카이캠프 학습자 매뉴얼

고객센터 1877-2191 | 학습자 모드 www.skycamp.co.kr
기업담당자 모드 www.skycamp.co.kr/partner
*기업담당자모드와 홈페이지 URL 상이



법정 온라인 훈련

목차 안내

목차 선택 시 해당 페이지로 넘어갑니다.



학습 전 참고 사항 안내

... p. 4



학습절차 _mobile

... p. 10



학습절차 _PC

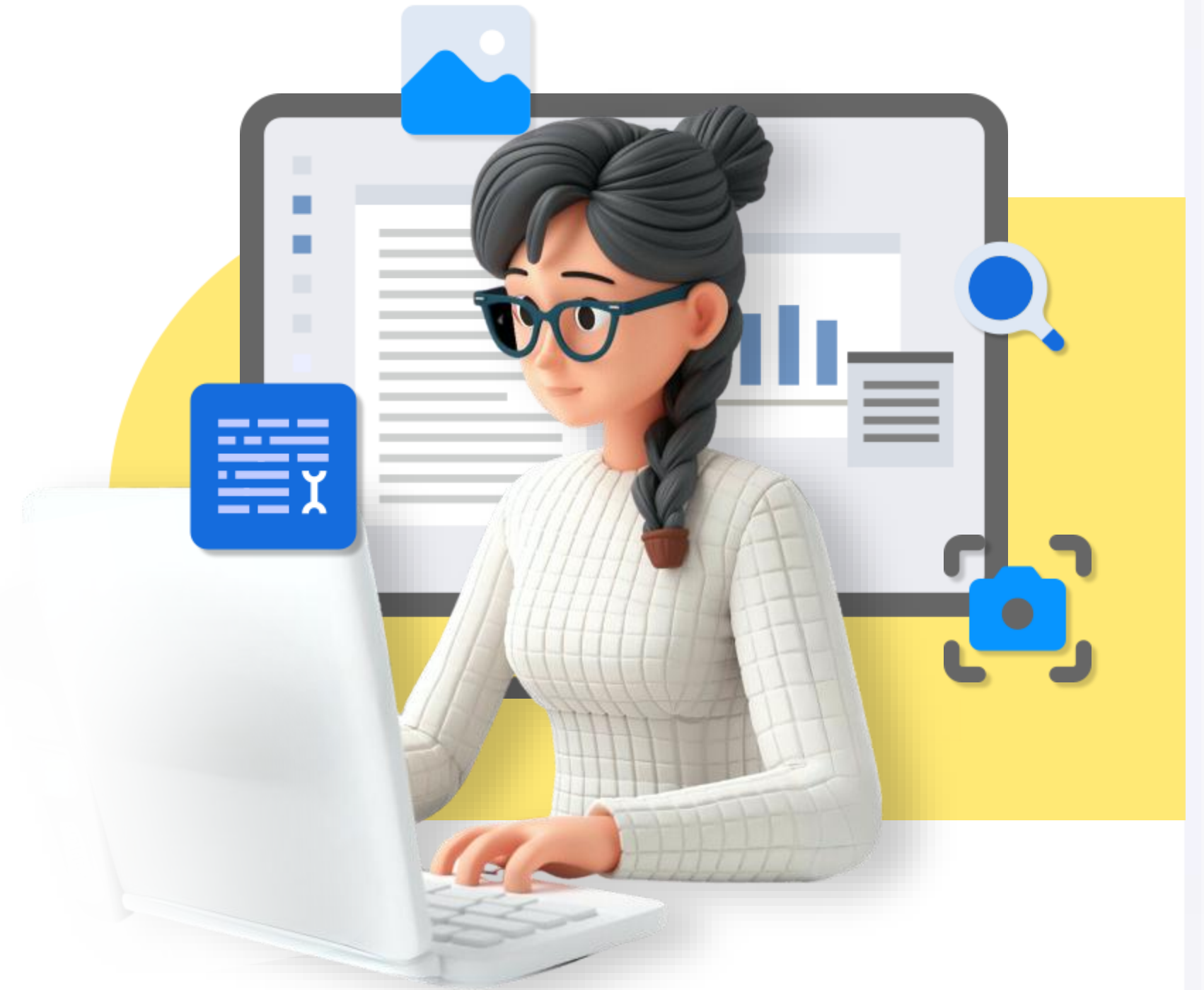
... p. 10



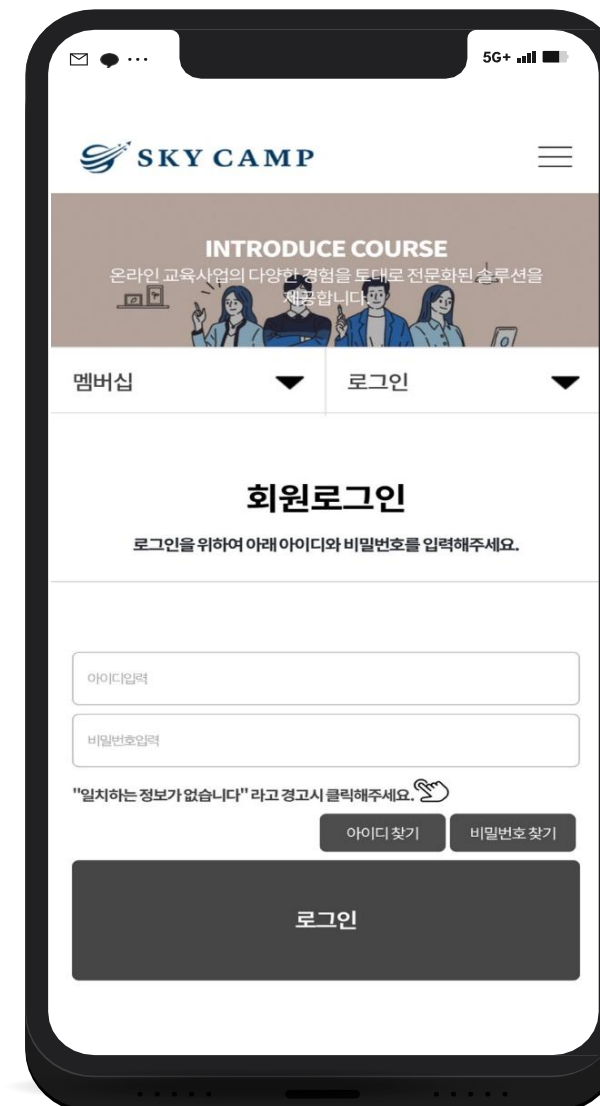
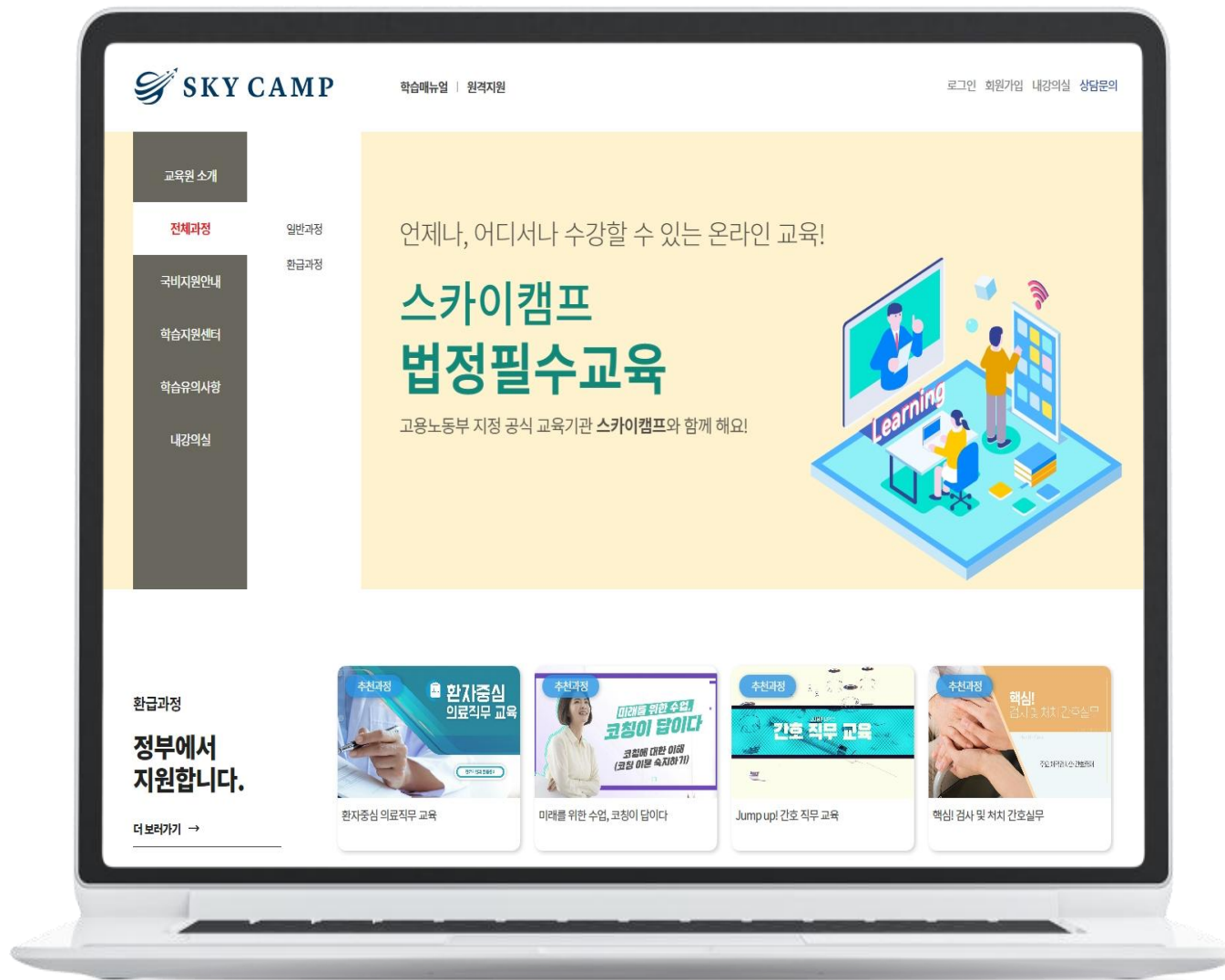

자주 묻는 질문

... p. 10

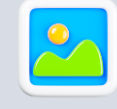
학습 전 참고 사항 안내




학습 전 참고 사항 안내

알림톡 또는 문자로 안내 받은
아이디&비밀번호로 로그인하세요.
최초 로그인 시, 비밀번호 변경은 필수입니다.
* 이후 로그인 시에는 본인이 설정한 비밀번호로 로그인해 주세요

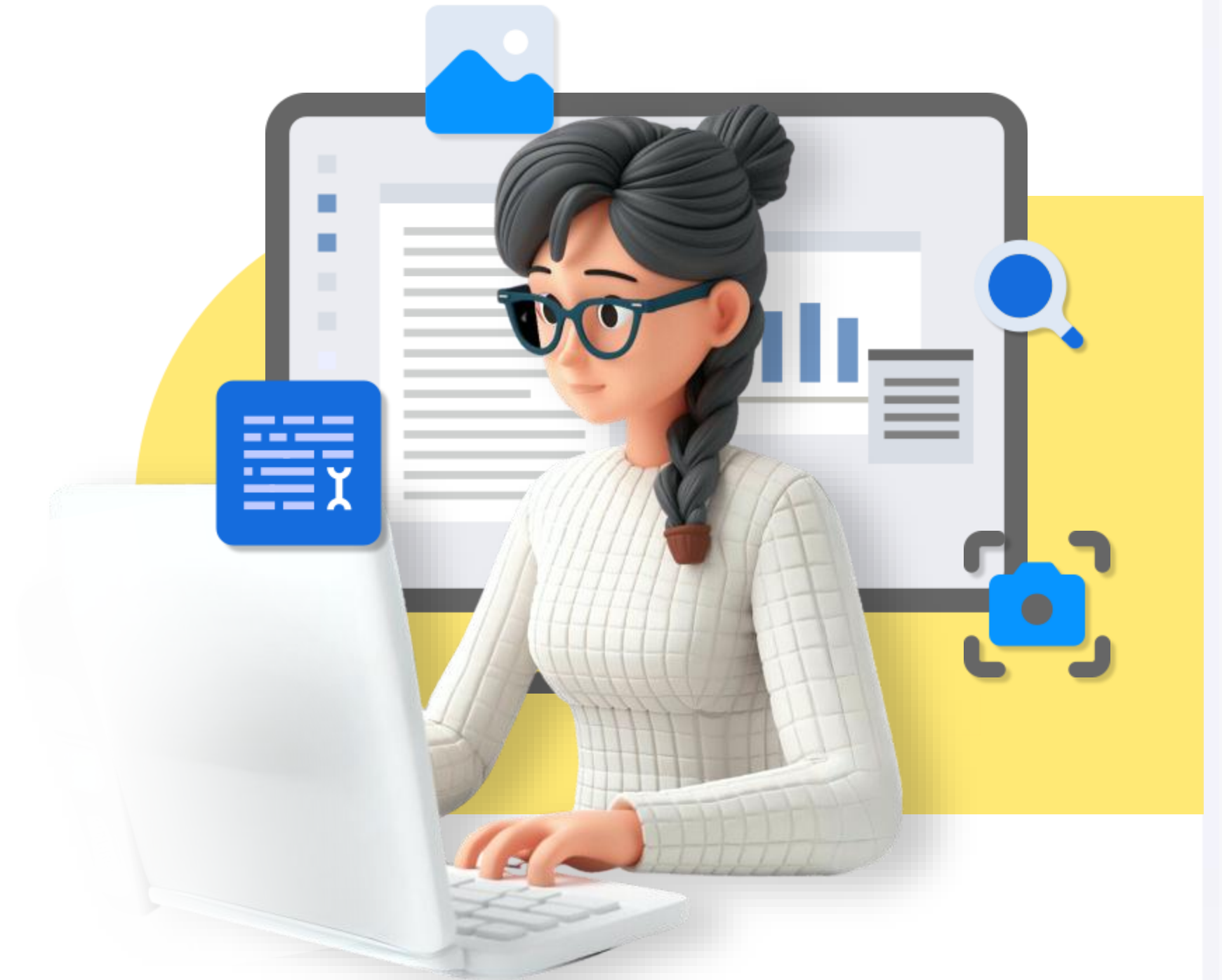


산업안전 인증 실시 하루에 1번 본인인증
안전보건교육 평가인증 실시 : PC, 모바일 응시 가능



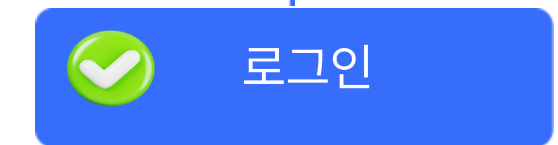
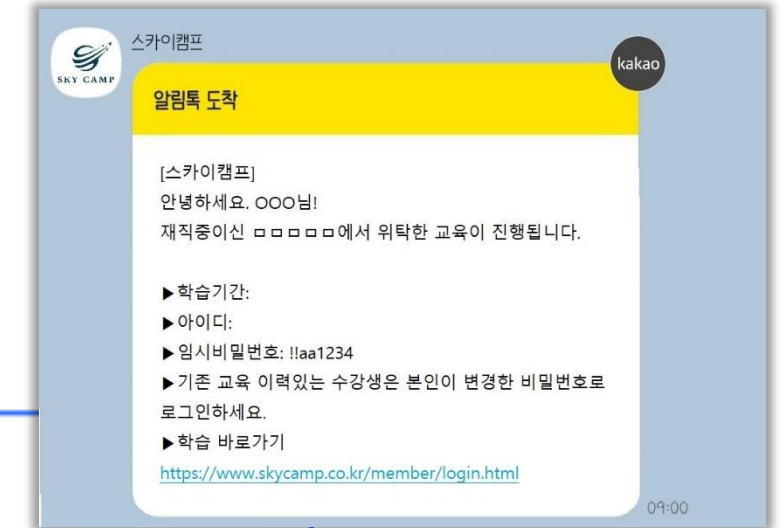
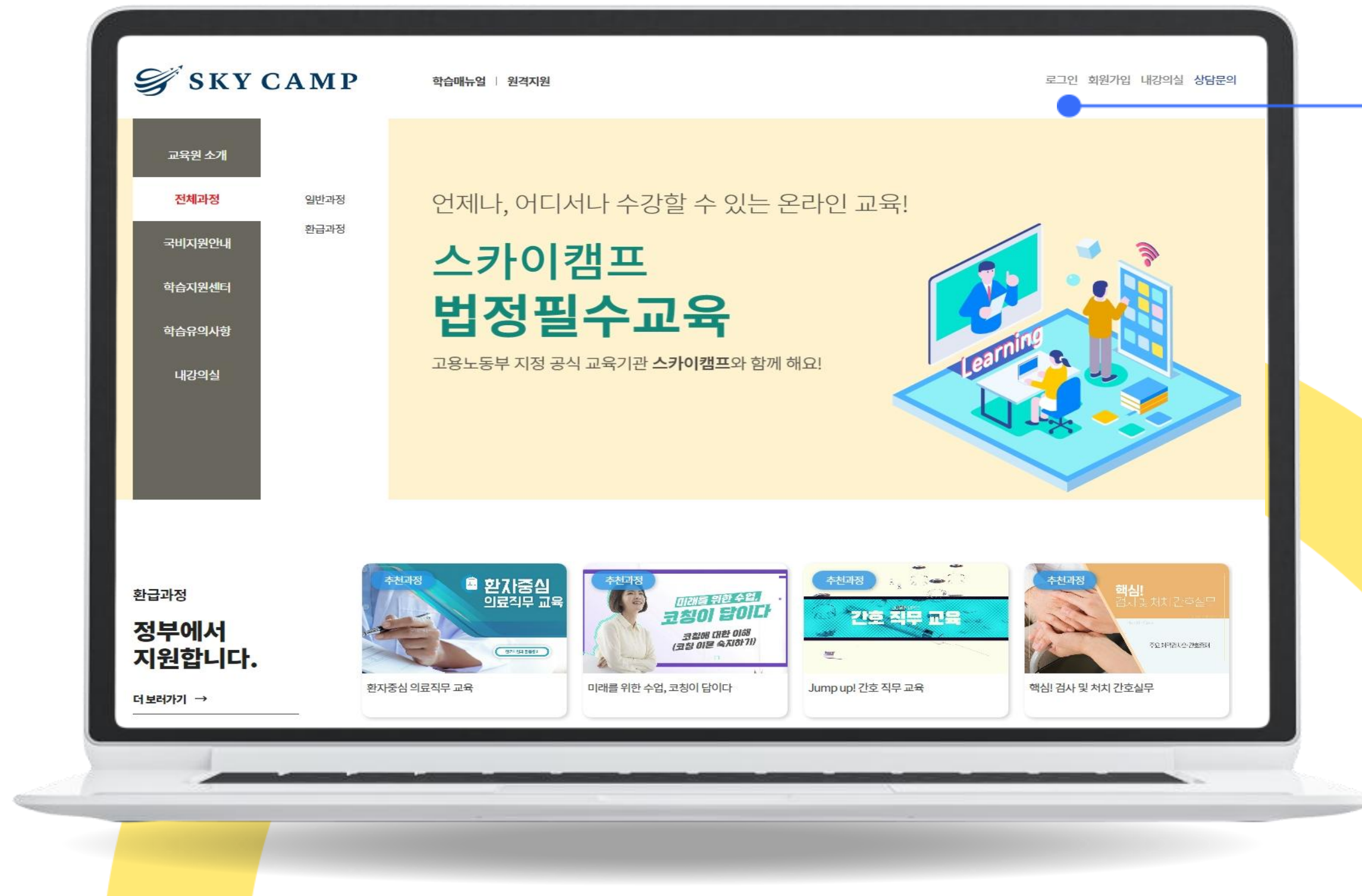
* 차시 당 최소 학습시간 수강 & 마지막 페이지까지
모두 학습 해야만 다음 차시로 진행 가능합니다.

학습절차 _PC





학습 절차_PC

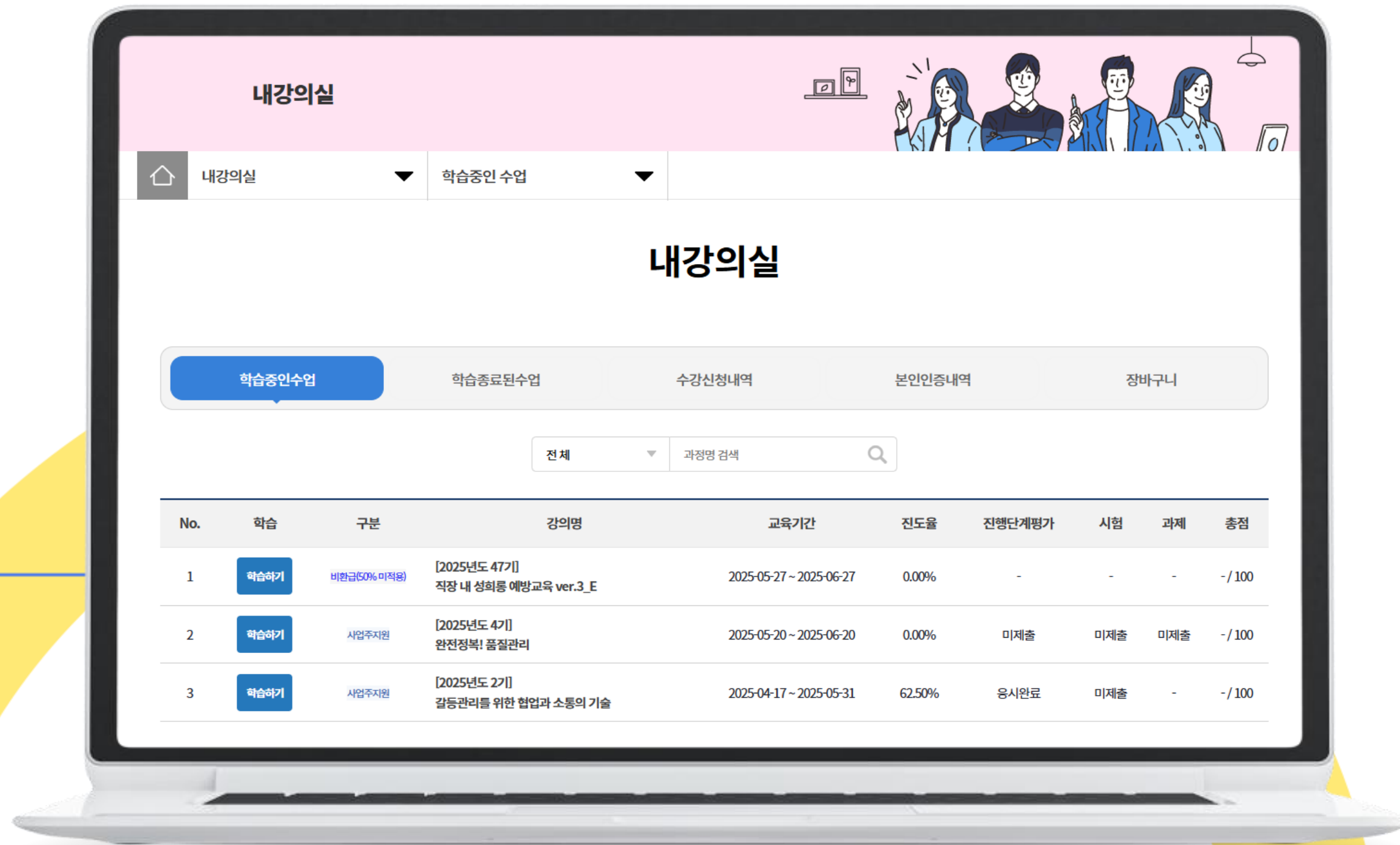


- 카카오톡 알림톡 또는 문자로 안내받은 아이디와 비밀번호로 로그인해 주세요.
- 최초 로그인 시, **반드시 비밀번호를 변경**해 주세요.

✈️ 학습 절차_PC

내 강의실 > 학습중인 수업 > 과정 클릭

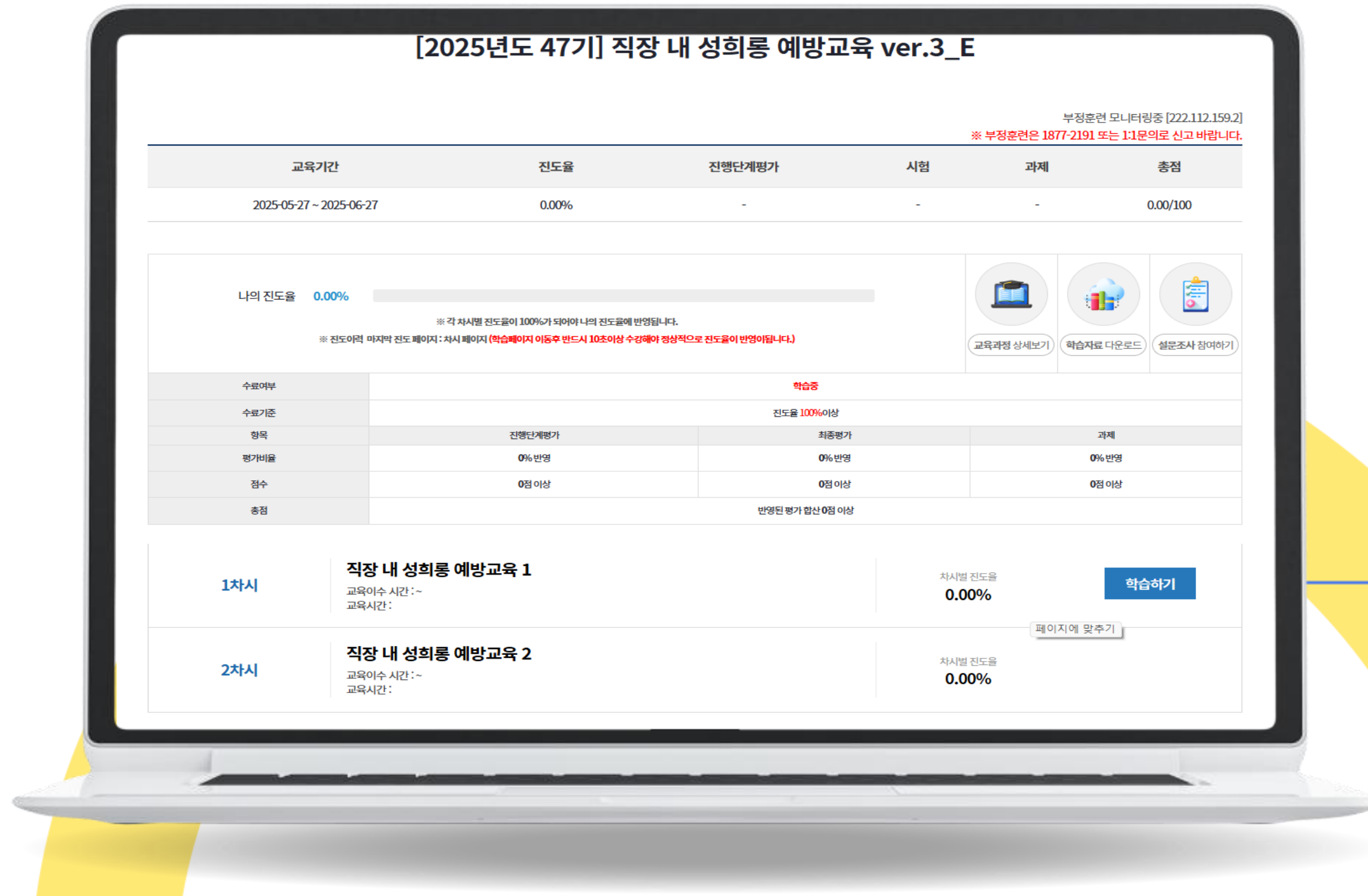
✓ 내 강의실



The screenshot shows a web interface for '내 강의실' (My Classroom). At the top, there's a header with the title '내 강의실' and a navigation bar with a home icon, '내 강의실', and '학습중인 수업'. Below the header, there's a sub-header '내 강의실' and a tabbed interface with '학습중인 수업' (selected), '학습종료된 수업', '수강신청내역', '본인인증내역', and '장바구니'. A search bar with '전체' and '과정명 검색' is present. The main content is a table with the following data:

No.	학습	구분	강의명	교육기간	진도율	진행단계평가	시험	과제	총점
1	학습하기	비환급(50%미착용)	[2025년도 47기] 직장 내 성희롱 예방교육 ver.3_E	2025-05-27 ~ 2025-06-27	0.00%	-	-	-	- / 100
2	학습하기	사업주지원	[2025년도 4기] 안전정복! 품질관리	2025-05-20 ~ 2025-06-20	0.00%	미제출	미제출	미제출	- / 100
3	학습하기	사업주지원	[2025년도 2기] 갈등관리를 위한 협업과 소통의 기술	2025-04-17 ~ 2025-05-31	62.50%	응시완료	미제출	-	- / 100

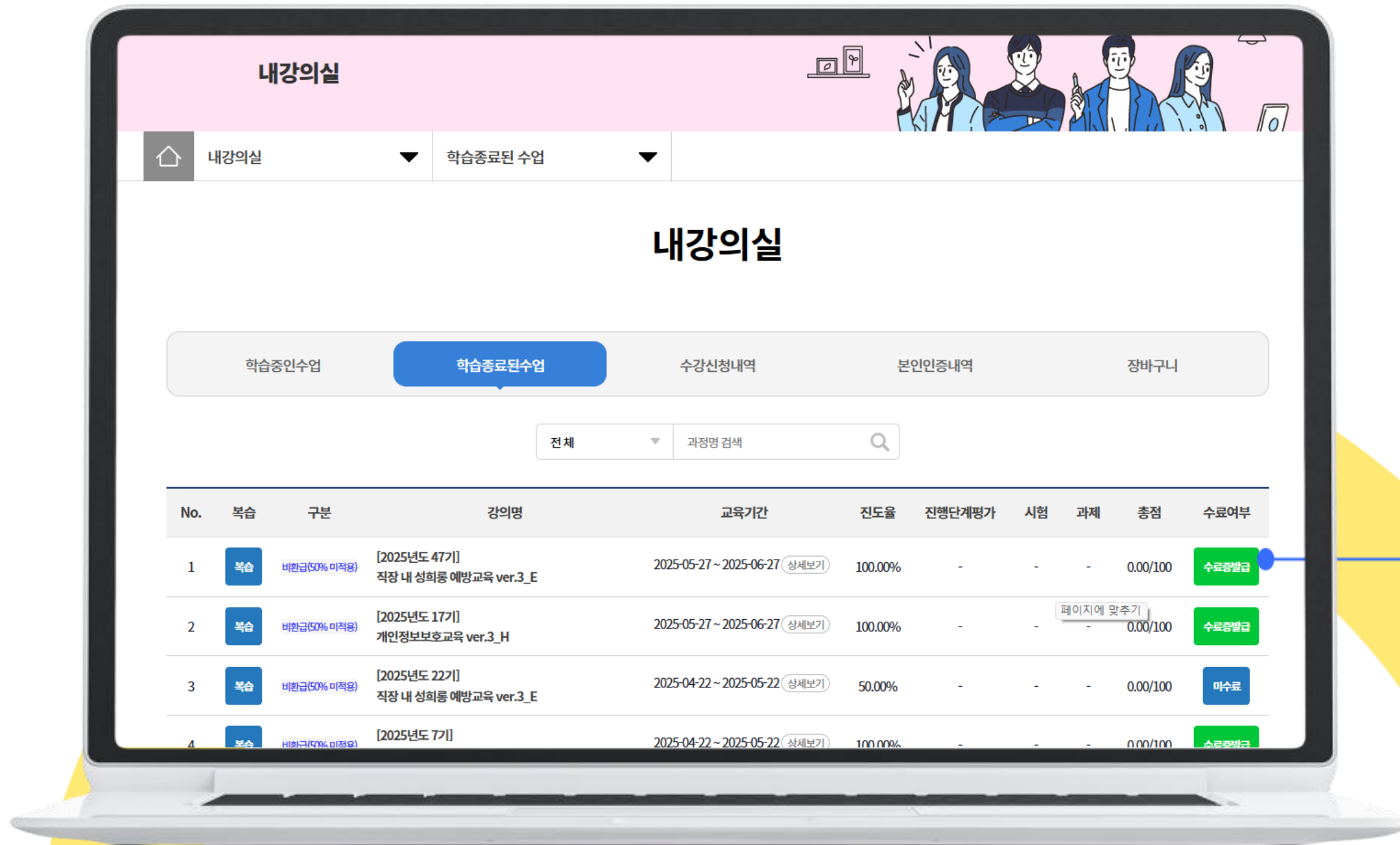
학습절차_PC



✓ 학습하기 클릭



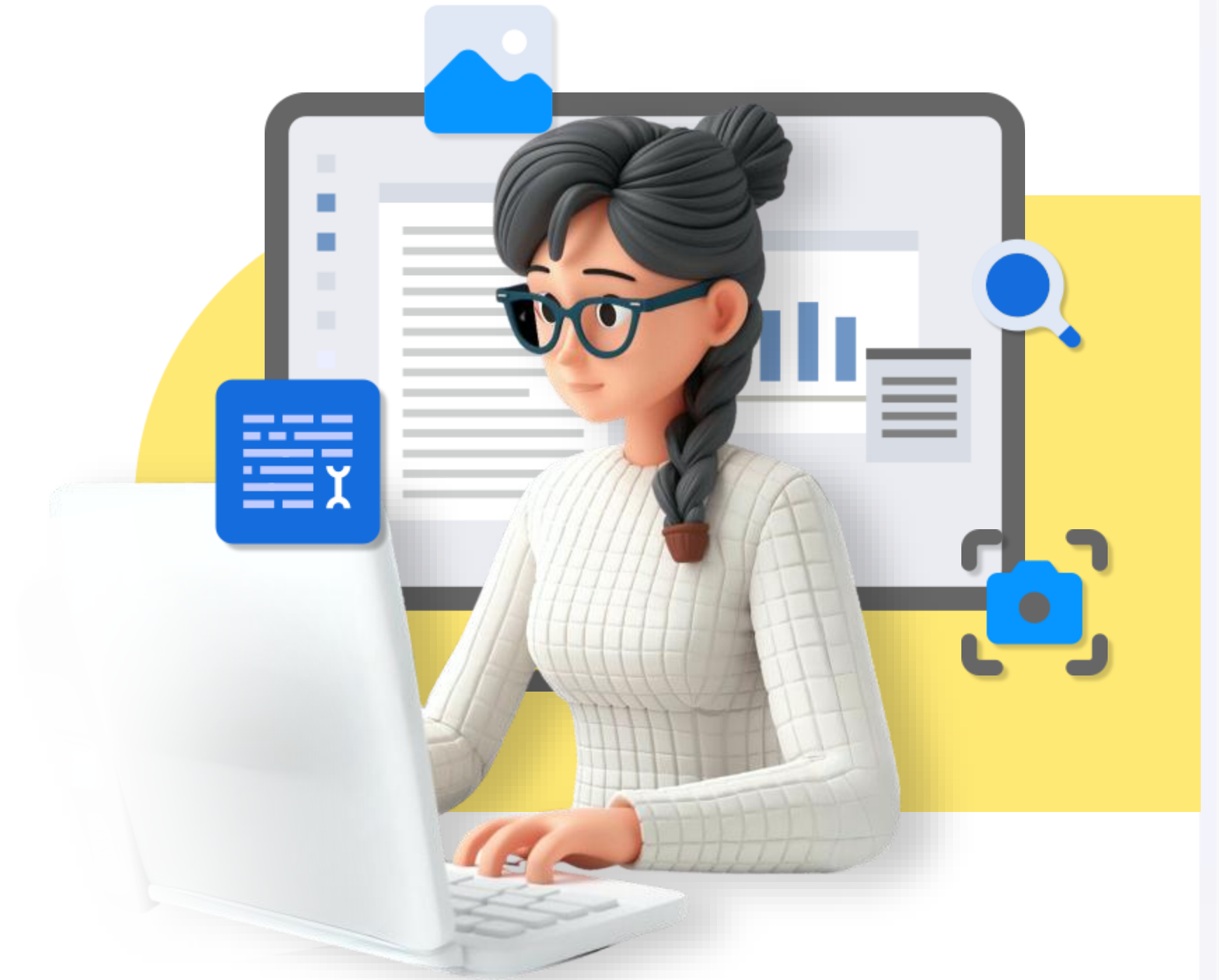
학습절차_PC



- 법정교육은 학습종료 후
학습종료된수업에서
확인 가능

수료증 발급

학습절차_mobile





학습 절차_mobile

홈페이지 접속 및 로그인
▶ skycamp.co.kr

SKY CAMP

INTRODUCE COURSE
온라인 교육사업의 다양한 경험을 토대로 전문화된 솔루션을 제공합니다.

멤버십 로그인

회원로그인
로그인을 위하여 아래 아이디와 비밀번호를 입력해주세요.

아이디입력
비밀번호입력

"일치하는 정보가 없습니다" 라고 경고시 클릭해주세요.

아이디 찾기 비밀번호 찾기

로그인

회원가입을 하시고 다양한 서비스 혜택을 받으세요!

회원가입

내 강의실 > 학습중인 수업

SKY CAMP

내강의실

학습중인 수업

내강의실

학습중인수업 학습종료된수업 수강신청내역

장바구니

→ 스크롤 하세요

No.	학습	구분	강의명
1	학습하기	사업주지원	[2024년도 1기] 핵심만 꼭! 바로 쓰는 총무 실무

HRDK 한국산업인력공단 고용노동부 한국장학재단 HRD-Net

SKY CAMP 스카이 캠프

과정 클릭 > 학습 진행

SKY CAMP

내강의실

학습중인수업

학습중인수업 학습종료된수업 수강신청내역

장바구니

사업주지원

[2024년도 1기] 핵심만 꼭! 바로 쓰는 총무 실무

부정훈련 모니터링중 [222.112.159.2]
※ 부정훈련은 1877-2191 또는 1:1문의로 신고 바랍니다.

→ 스크롤 하세요

학습은 최소 50% 이상을 수강하셔야
진도율이 100%가 표기 됩니다.
(최소시간 미충족시에는 99%로
표기됩니다.)

1차시

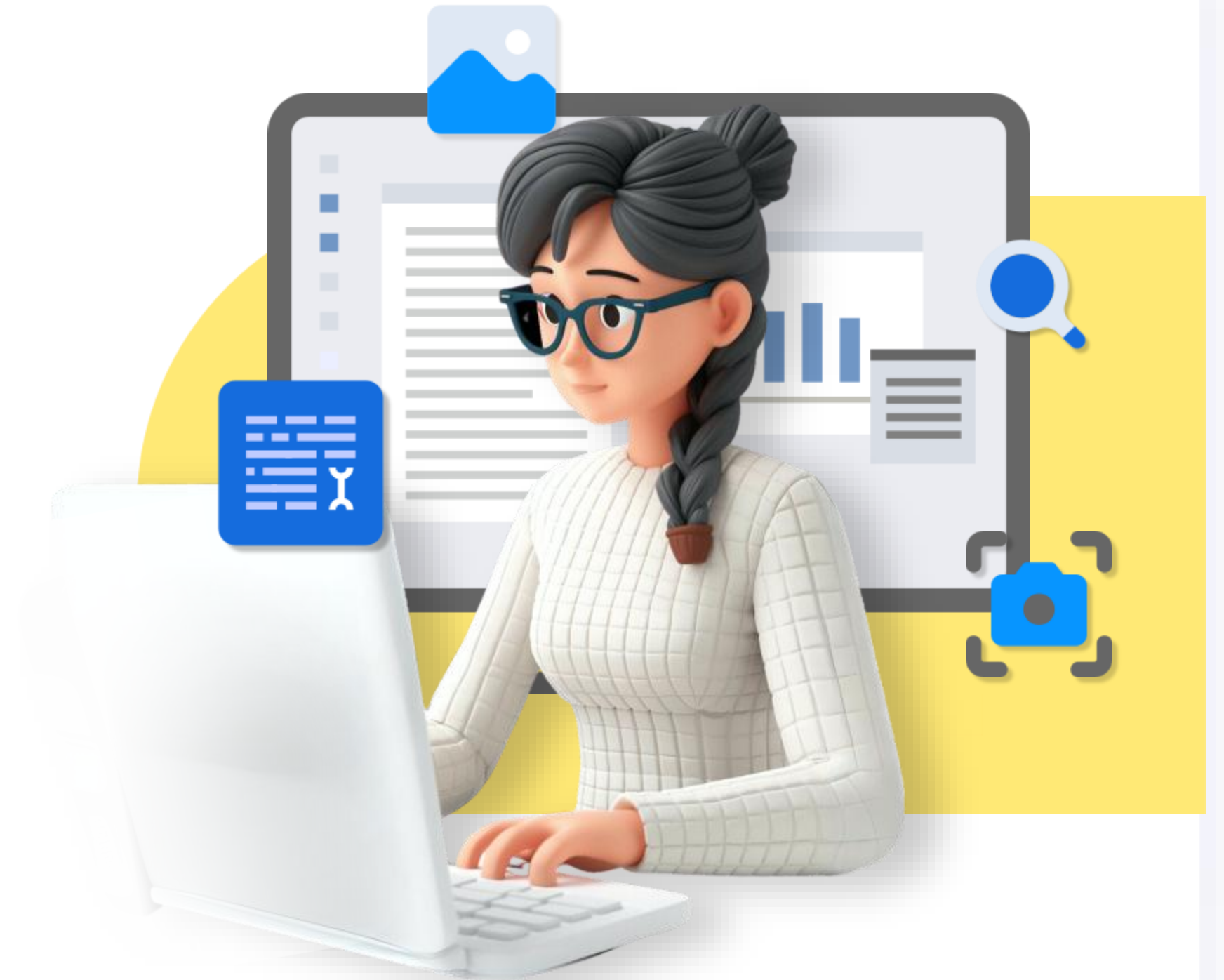
총무업무 환경 분석하기
교육이수 시간 : 01-16 13:27 ~ 01-16 14:07
교육시간 : 38분 52초

차시별 진도율
100.00%

학습하기

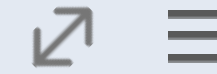


자주 묻는 질문





skycamp.co.kr



개강 메일

● 개강 하루 전 발송

● 환급 (직무)과정

1. 부정훈련 유의사항

● 본인인증

1. 차시별 2. 본인 명의 확인

● 비환급 (법정)과정

1. 수료기준

● 학습 자료 테스트 활용 방법

★교육 수강 TIP★

◆ 환급(직무)과정

부정훈련

『국민 평생 직업능력 개발법』에 의한 직업능력개발훈련이 법과 규정을 벗어난 방법으로 행해지는 것을 말하며, 대표적인 사례는 다음과 같습니다.

- 훈련비 지원금의 일부를 사업주에게 제공하는 리베이트 거래
- 훈련생이 아닌 타인에 의한 대리 수강 및 평가
- 학습진도 및 평가를 조작하여 허위 수료보고

▶ 부정훈련 적발 시 대응

- ① 해당 수강생은 진도를 및 평가점수에 상관없이 미수료 처리됩니다.
- ② 부정훈련 적발 시, 재시험은 없습니다.
- ③ 부정훈련 적발 시, 수료점수에 상관없이 미수료로 처리됩니다.

▶ 부정훈련 적발 기준

- ① 연속된 시간에 동일 IP, 동일 PC정보에서 평가 제출 시
 - ② 접속자의 FDS 정보가 동일한 경우
 - ③ 사업자 정보가 다르지만 동일한 IP에서 수강/평가 시
- ※ 위 항목 중 일치했을 시 부정훈련으로 판단되며, 부정훈련 검출 프로그램을 통해 부정훈련 추출을 진행하고 있습니다.

본인인증

- ▶ 1차시 • 9차시 • 17차시는 중간에 로그아웃 할 경우, 다시 본인 인증하셔야 합니다.
※ 모바일은 차시 중간에 로그아웃을 할 경우, 이어보기가 안되므로 반드시 차시 종료 후 로그아웃해 주세요!!!
- ▶ 휴대폰 인증은 본인명의만 가능하며, 이 외에는 motp 혹은 아이핀 인증으로 진행해 주세요.
휴대폰/motp/아이핀 인증 모두 불가한 경우, 운영지원팀으로 연락바랍니다. (1877-2191)

수료기준

- ▶ 과정 별로 상이하므로 학습페이지에서 확인해 주세요.
- ▶ 학습시간 50%이상 수강 후 마지막 페이지까지 이동하셔야 진도율이 100%로 됩니다.
위 내용대로 했는데 변동이 안될 경우, 운영지원팀으로 연락바랍니다. (1877-2191)
- ▶ 평가, 과제는 모바일 응시 불가합니다.
- ▶ 과제가 있는 경우, 과제 미제출 시 미수료되므로 학습자료를 참고하여 간단하게라도 작성해 주세요.
- ▶ 점수 미달자는 종강 후 일주일 이내 무제한 재응시 가능합니다. (단, 진도 부족, 평가 미응시자는 재응시 불가)

◆ 비환급(법정)과정

수료기준

- ▶ 학습시간 50%이상 수강 후 마지막 페이지까지 이동하셔야 진도율이 100%로 됩니다.
- ▶ 산업안전보건교육 평가는 차시 종료 시마다 2문제씩 응시합니다. (PC • 모바일 모두 응시 가능하나, 모바일 수강 시 이동 중에는 정지됨)
종합점수 70점 미만일 경우, 재응시 버튼이 활성화되며 3회 재응시에도 미수료 시 재학습 후 재응시 가능합니다. (종강전까지)

◆ 테스트 자료 활용방법

- ① 학습 자료 파일 열기
- ② 문제의 핵심 단어를 찾기창으로 찾아보기 [단어 복사(Ctrl + C) → 학습자료 찾기창 생성(Ctrl + F) → 단어 붙여넣기(Ctrl + V)]
※ 평가는 1시간의 제한시간이 있으니 시간 내 제출해 주세요.

이 외에 시스템 오류/동영상 진행 등 전산 문의가 있을 경우, ☎1877-2191로 연락바랍니다.
항상 발전하는 교육원이 되도록 노력하겠습니다.

감사합니다 ^^

매뉴얼 설명

#별첨1:

학습자용 수강 방법

개강공문

1. 교육내역 2. 개강과정 3. 수강안내사항(기업담당자 정보)

#별첨2

1. 환급 교육 시 학습자 2. 산업안전 교육 시 학습자료

☆ [스카이캠프] 개강과정안내

2025. 4. 28. (월) 09:05

보낸사람 교육운영팀 <edu@skycamp.co.kr> 메시지 | 약속초대
받는사람

첨부파일 4개 | 모두 저장

#별첨1 [스카이캠프] 강의 매뉴얼 (학습자용).pdf 2MB	📄 ⬇️ 📁 ✕
개강공문 (2025-04-29~2025-05-29 외).pdf 286KB	📄 ⬇️ 📁 ✕
#별첨2 [학습자료] 빅데이터는 나의 친구.zip 15MB	📄 ⬇️ 📁 ✕
#별첨2 기타사업(건설업, 제조업 외) 산업안전보건교육 상반기 사무직 무재해_6시간.zip 2MB	📄 ⬇️ 📁 ✕

안녕하세요. 스카이캠프입니다.

귀사에서 위탁해주신 교육이 실시됨에 따라
개강 공문과 함께 학습매뉴얼, 학습자료 전달드리오니 첨부파일 확인 부탁드립니다.

★교육 수강 TIP★

◆ 환급(직무)과정

부정훈련

『국민 평생 직업능력 개발법』에 의한 직업능력개발훈련이 법과 규정을 벗어난 방법으로 행해지는 것을 말하며, 대표적인 사례는 다음과 같습니다.

- 훈련비 지원금의 일부를 사업주에게 제공하는 리베이트 거래
- 훈련생이 아닌 타인에 의한 대리 수강 및 평가
- 학습진도 및 평가를 조작하여 허위 수료보고

▶ 부정훈련 적발 시 대응

- ① 해당 수강생은 진도를 및 평가점수에 상관없이 미수로 처리됩니다.
- ② 부정훈련 적발 시, 재시험은 없습니다.
- ③ 부정훈련 적발 시, 수료점수에 상관없이 미수로 처리됩니다.

▶ 부정훈련 적발 기준

- ① 연속된 시간에 동일 IP 동일 PC정보에서 평가 제출 시
- ② 접속자의 FDS 정보가 동일한 경우
- ③ 사업자 정보가 다르지만 동일한 IP에서 수강/평가 시

※ 위 항목 중 일치했을 시 부정훈련으로 판단되며, 부정훈련 검출 프로그램을 통해 부정훈련 추출을 진행하고 있습니다.

진도율 오류

- 진도율이 오르지 않을 때 확인
페이지 끝까지 클릭 → 팝업창 확인 → 반복 → 새로고침 → 학습종료
- 진도율 오류 시 확인 사항
페이지와, 학습진행시간 학습은 최소 50% 이상을 수강

The screenshot displays the SKY CAMP learning interface. The main video player shows a lesson titled "직장 내 장애인 인식개선 교육" (Workplace Disability Awareness Education). The video progress bar at the bottom indicates 00:00 / 00:13. A red dashed box labeled ① highlights the video player controls. A red dashed box labeled ② highlights a confirmation button in a pop-up window. The sidebar on the right shows the course title "직장 내 장애인 인식개선 교육 ver.3_A", the duration "01:22:47", and the progress "2차시 진도율: 71.43%". A red dashed box labeled ③ highlights the "학습종료" (End Learning) button.

<

>

↺

Q

skycamp.co.kr

↗

☰

본인명의 확인

- 본인 명의 휴대폰만 가능
사업주(환급), 산업안전 본인 인증 시 본인 명의만 가능
- PASS앱 없어도 가능
문자(SMS)로 선택 후 인증

5G+

✉

...

PASS

PASS로 인증하기

문자(SMS)로 인증

이름

성명입력

주민등록번호 7자리(생년월일/성별)

.....

-

.....

휴대폰번호

숫자만 입력

보안문자

026691

🔄

🔊

보안문자 입력

취소

확인



감사합니다